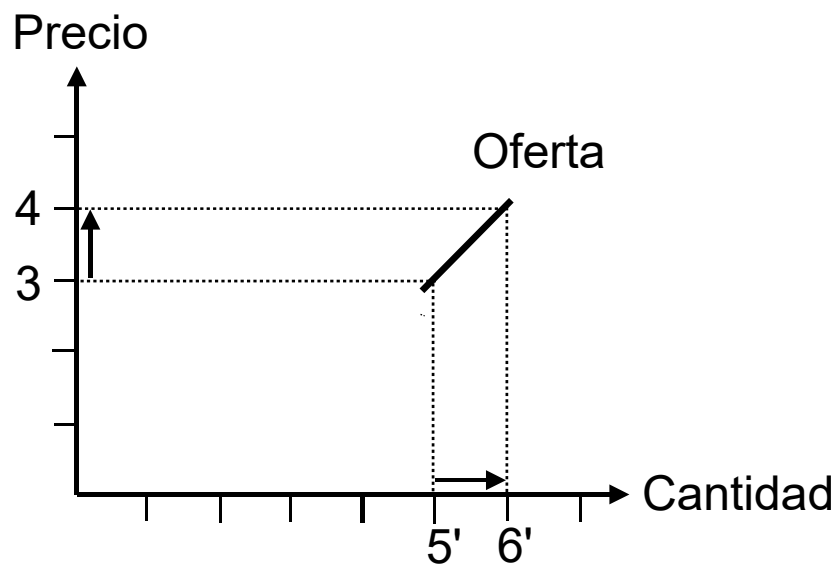


Elasticidad precio de la oferta (S29c)

- ⇒ Si el precio sube de 3 a 4, la cantidad ofrecida aumenta de 5000 (5') a 6000 (6') (véase el gráfico siguiente).
¿Cuál es la **elasticidad precio de la oferta** (emplee puntos medios)?



¡Haga clic para ver la respuesta!