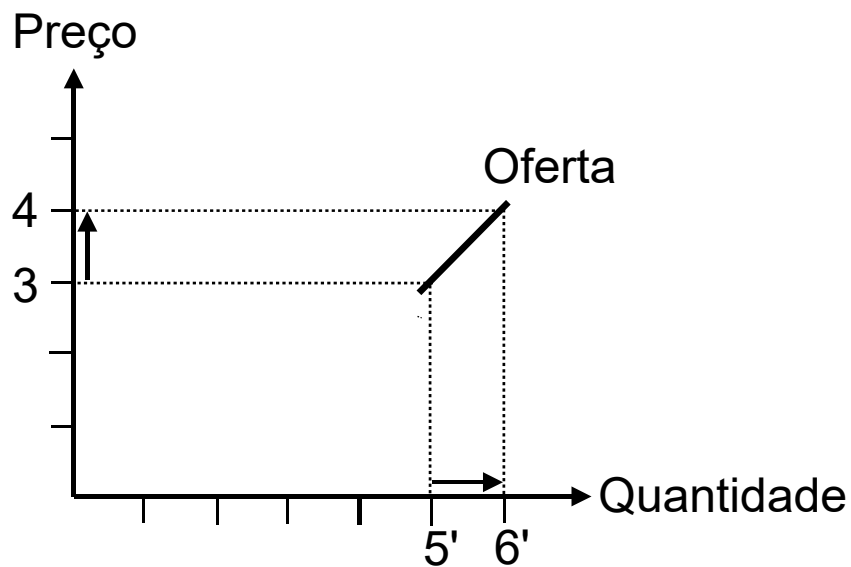


## Elasticidade-preço da oferta (B29c)

- ⇒ Se o preço aumenta de 3 para 4, a quantidade ofertada passa de 5.000 (5') para 6.000 (6') (veja o gráfico abaixo). Qual é a **elasticidade-preço da oferta** (utilizando o método do ponto médio)?



Clicar para ver a resposta!