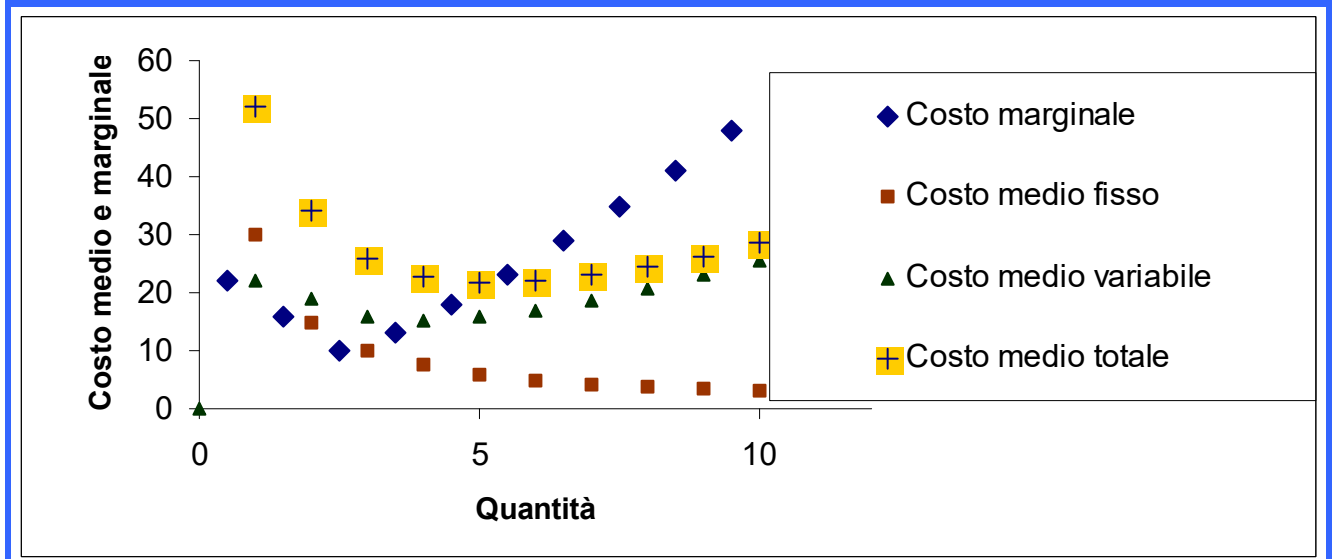
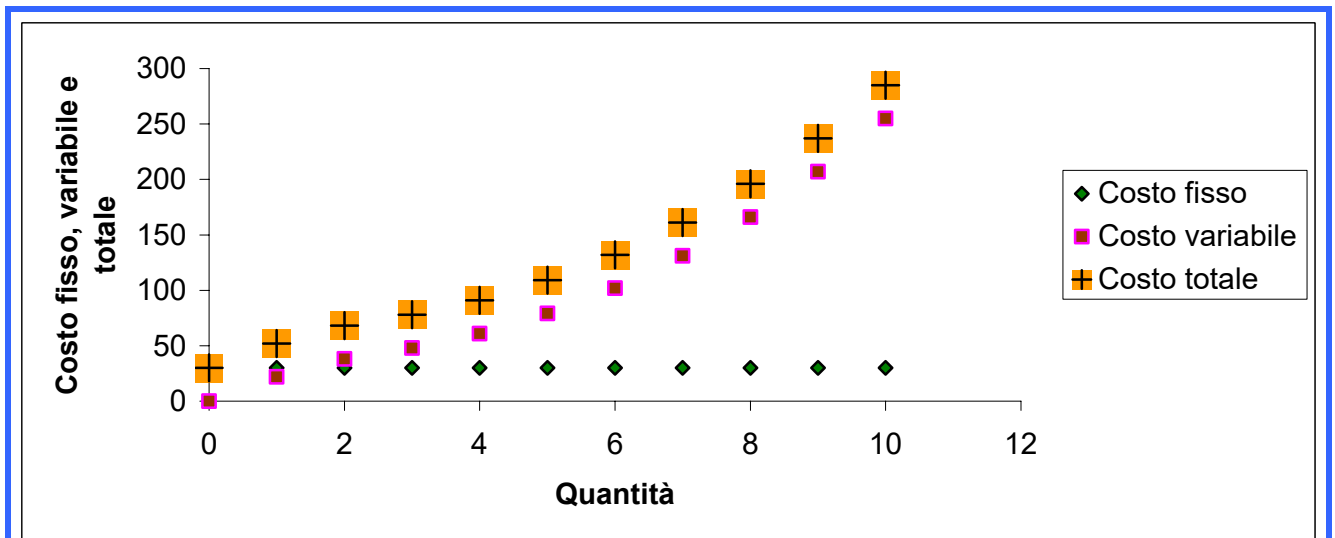


Costi



Costo fisso (totale):

non dipende dalla quantità.

Costo variabile (totale):

dipende dalla quantità.

Costo totale

= Costo fisso + costo variabile

Costo medio

$$= \frac{\text{Costo totale}}{\text{Quantità}}$$

Costo marginale

$$= \frac{\text{Variazione del costo totale}}{\text{Variazione della quantità}}$$